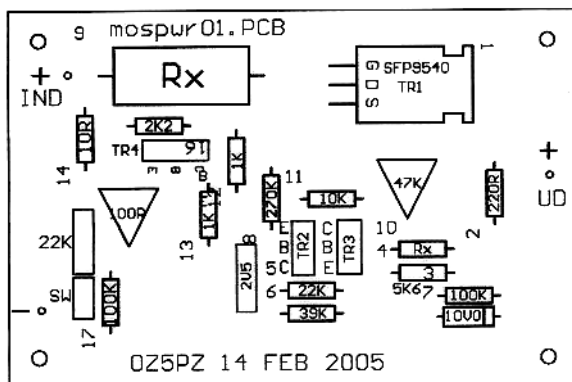
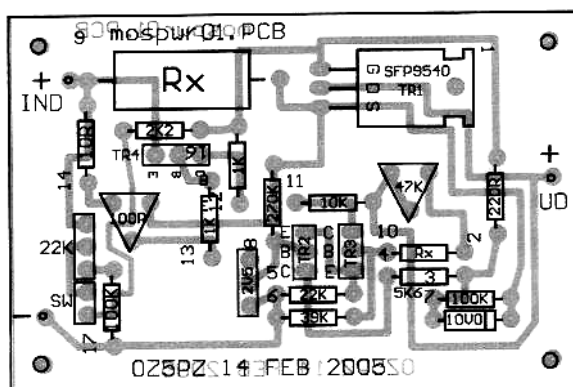




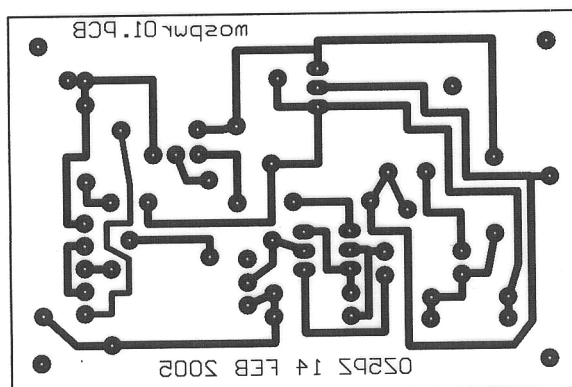
Ved stor effekt monteres mosfet transistoren udenfor print på en køleplade der kan holde transistoren afkølet ved den givne effekt.



**Komponentplacering.**



**Komponentplacering med underlagte printbaner.**



**Printtegning.**

**Printmål: 5 x 7,5 cm.**

## **Fremstilling af print.**

Print den spejlvendte printtegning ud på et stykke kalkepapir. Tegningen er spejlvendt for at tegningen kommer så tæt på printplade som muligt. Lægger tegningen ovenpå papiret vil banerne blive tyndere p.g.a lysets brydning i papiret/filmen.

Belysning af færdigkøbt fotoprint foretages med en højfjeldssol eller anden ultraviolet lyskilde.

Belysningstid er omkring 5-7 minutter med højfjeldssol i en afstand af omkring 50 cm. Men der må prøves frem indtil man har den rette belysningstid med den pågældende lyskilde.

### **Mail:**

[oz5pz@hotmail.com](mailto:oz5pz@hotmail.com)    [oz5pz@mail.dk](mailto:oz5pz@mail.dk)

### **Hjemmeside:**

[www.oz5pz.dk](http://www.oz5pz.dk)